

## Zubehör Accessories



### ■ Inhalt:

#### 13.1 | Zubehör für Drehfutter und Planscheiben

- | Dreh- und Schleifmitnehmer
- | Hohlspindelanschlage

#### 13.2 | Zubehör für Schraubstöcke

- | Nutensteine
- | Universal-Werkstückanschlag
- | Universal-Werkstückanschlag mit Magnet

#### 13.3 | Zubehör für Steilkegelaufnahmen

- | Kegelwischer
- | Fräsdornringe
- | Schlüssel
- | Fräseranzugsschrauben
- | Austreiblappen
- | Überwurfmuttern
- | Mitnehmerringe
- | Passfedern
- | Spanschrauben für Weldon Futter
- | Austreiber
- | Schraubquerkeile
- | Kühlmittelröhrchen
- | Werkzeug-Regale
- | Werkzeugwagen
- | Montagehilfen

### ■ Content:

#### 13.1 | Accessories for lathe and independent chucks

- | Safety driving rings
- | Hollow spindle stops

#### 13.2 | Accessories for vices

- | Tee nuts
- | Stop dog
- | Universal work piece stop with magnet

#### 13.3 | Accessories for SK-tooling

- | Taper cleaners
- | Spacing collars
- | Spanners
- | Cross retaining screws
- | Tangs
- | Clamping nuts
- | Clutch drive rings
- | Feather keys
- | Clamping screws for Weldon chucks
- | Ejectors
- | Driving tenons
- | Coolant tubes
- | Tool racks
- | Tooling trolleys
- | Assembly supports

## Sicherheits- Dreh- und Schleifmitnehmer Safety drive rings



- Nachfolger vom nicht mehr zulässigen "Drehherz"
- Keine Unfallgefahr, da keine hervorstehenden Teile
- Eingestellter Spanndurchmesser wird beibehalten
- Zweiteilig - kann auch bei eingespanntem Werkstück angebracht werden
- *No risk of injuries since free from protruding elements*
- *Adjusted clamping diameter is maintained*
- *Split design to allow mounting while work-piece is clamped*

Größe / Size	Spannbereich / Clamping range mm	Art.-Nr. / Order no.
1	10-40	● 00-SM-1
2	40-70	● 00-SM-2
3	70-100	● 00-SM-3
4	100-150	○ 00-SM-4
5	150-200	○ 00-SM-5
6	200-250	○ 00-SM-6

## Hohlspindelanschlüge Hollow spindle stop



Optimales Hilfswerkzeug passend für nahezu jede Drehbank. Lohnend schon ab Kleinstserien. Teure Rüstzeiten können auf ein Minimum reduziert werden. Problemlos und schnell an jeder Stelle der Hohlspindel zu fixieren. Durch Anziehen mit dem mitgelieferten Schlüssel werden die integrierten Spannbacken an die Innenwand gepresst und gewährleisten so einen sicheren Sitz.

*Useful auxiliary tool suitable for almost every lathe. Worthwhile even for small series production. Expensive set-up time can be reduced to a minimum. Quick and easy fixing at any position of the hollow spindle. By tightening with the enclosed key the integrated jaws are pressed against the spindle so that a secure seat is guaranteed.*



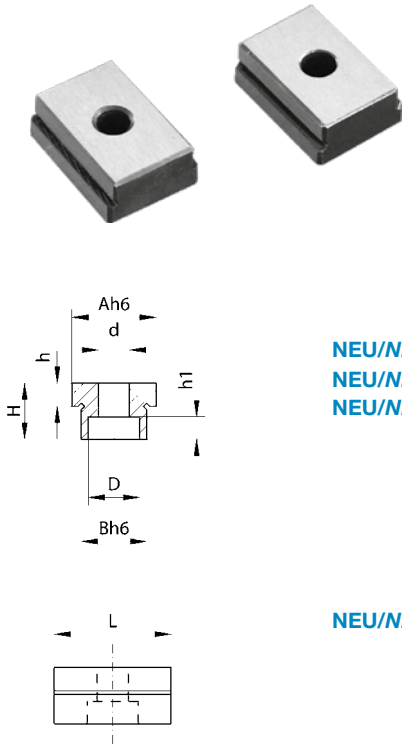
Spindel-Ø / Spindle-Ø	Art.-Nr. / Order no.
20-27	● 83-322327
25-33	● 83-332731
32-41	● 83-343139
40-50	● 83-353947
48-60	● 83-364757
58-76	● 83-386578
75-96	● 83-397894
94-110	● 83-31094110

**Ersatz O-Ringe auf Anfrage / Spare O-Rings available upon request**



# Passteine, Paar

## Tee nuts, set of 2 pieces



NEU/NEW  
NEU/NEW  
NEU/NEW

NEU/NEW

NEU/NEW  
NEU/NEW  
NEU/NEW  
NEU/NEW  
NEU/NEW

A mm	B mm	L mm	H mm	h mm	h1 mm	D mm	d mm	Art.-Nr. / Order no.
12	12	25	10	4,8	5,7	10	6	● 14-12-12
14	14	25	10	0	5,7	10	6	● 14-14-14
	18			● 14-14-18				
	20			● 14-14-20				
	22			○ 14-14-22				
16	12	25	10	4,8	5,7	10	6	● 14-16-12
	14			● 14-16-14				
	16			● 14-16-16				
	18			● 14-16-18				
	20			● 14-16-20				
	22			● 14-16-22				
	24			● 14-16-24				
28	● 14-16-28							
36	● 14-16-36							
18	12	25	10	4,8	5,7	10	6	● 14-18-12
	14			● 14-18-14				
	16			● 14-18-16				
	18			● 14-18-18				
	20			● 14-18-20				
20	12	25	10	4,8	5,7	10	6	● 14-20-12
	14			● 14-20-14				
	16			● 14-20-16				
	18			● 14-20-18				
	20			● 14-20-20				
	22			● 14-20-22				
22	14	25	10	4,8	5,7	10	6	● 14-22-14
	16			● 14-22-16				
	18			● 14-22-18				
	20			● 14-22-20				
	22			● 14-22-22				

# Universal-Werkstückanschlag

## Universal stop-dog

Preis pro Paar / Price per set



- Universal-Werkstückanschlag aus zweifarbig eloxiertem Aluminium für Bohr- und Fräsmaschinen
- durch die zwei Gelenkpfannen und den 360° drehbaren Kopf ist jede Einstell-Lage möglich
- inkl. Nutenstein (für 16, 18 und 20 mm T-Nuten), Anschlagstange und Inbusschlüssel
- universal two-coloured work piece stop, made from anodized aluminium for boring and milling machines
- two cranks and a knob (360° pivotable) allow any setting angle
- incl. t-nut (for 16, 18 and 20 mm), stop rod and hexagon wrench

Höhe Anschlagst. / Height of stop rod mm	Gesamthöhe / Total height mm	Anschlagst.-Ø / Stop rod dia. mm	Art.-Nr. / Order no.
155	215	8	● 09-AMS-160BH

# Universal-Werkstückanschlag mit Magnet

## Universal work piece stop with magnet



- passend für alle Schraubstöcke
- keine Gewindebohrungen nötig
- suitable for all types of vices
- no threads required

Gesamthöhe / Total height mm	Länge der Anschlagstange / Length of stop rod mm	Anschlagst.-Ø / Stop rod-Ø mm	Art.-Nr. / Order no.
100	125	6	● 09-WAM

Lagerstandard / in stock  
innerhalb weniger Tage / within a few days  
auf Anfrage / on request

# Kegelwischer Taper cleaners



## SK

- Material: Holz

- material: wood

SK	Art.-Nr. / Order no.
30	09-76200030
40	09-76200040
45	09-76200045
50	09-76200050
60	09-76200060



## MK / MT

- Material: Holz

- material: wood

MK / MT	Art.-Nr. / Order no.
1	09-76200001
2	09-76200002
3	09-76200003
4	09-76200004
5	09-76200005
6	09-76200006



## HSK

- Material: Kunststoff  
- passend für Form A / C / E

- material: plastic  
- suitable for form A / C / E

HSK	Art.-Nr. / Order no.
32	09-76205032
40	09-76205040
50	09-76205050
63	09-76205063
80	09-76205080
100	09-762050100



## ER

- Material: Holz

- material: wood

ER	Art.-Nr. / Order no.
16	09-76202016
20	09-76202020
25	09-76202025
32	09-76202032
40	09-76202040



## OZ

- Material: Holz

- material: wood

OZ	Art.-Nr. / Order no.
OZ 6 (400E)	09-76203006
OZ 8 (401E)	09-76203008
OZ 16 (415E / 410E)	09-76203016
OZ 25 (462E / 444E)	09-76203025
OZ 32 (467E / 450E)	09-76203032



# Fräsdornringe DIN 2084 A

## Spacing collars DIN 2084 A



**Weitere Größen auf Anfrage**  
*Further sizes available upon request*

### Form A

Aus federhartem Spezialstahl gestanz und entgratet.

*From punched spring steel, deburred edges.*

Bohr-Ø / Bore-Ø	16	22	27	32	40	50
Außen-Ø / External-Ø	25	33	39	45	54	67
Stärke / Thickness mm						
0,03						
0,04						
0,05						
0,10						
0,20						
0,30						
0,40						
0,50						
0,60						
1,00						

Art.-Nr.  
Order no.

Beispiel / Ordering example: 27 x 0,03 = 09-2084A27003	<input type="radio"/>	09-2084AØ
--	-----------------------	-----------

Abgabe nur in VE à 10 Stück.  
*Only available in sets of 10 pieces.*

# Fräsdornringe DIN 2084 B

## Spacing collars DIN 2084 B



**Weitere Größen und Endringe auf Anfrage**  
*Further sizes and end rings available upon request*

### Form B

Aus Stahl gedreht, gehärtet, planparallel geschliffen und geläppt.

*Turned from steel, hardened, ground and lapped.*

Bohr-Ø / Bore-Ø	13	16	22	27	32	40	50	60
Außen-Ø / External-Ø	22	27	34	41	47	55	69	83
Stärke / Thickness mm								
2								
3								
4								
5								
6								
10								
20								
30								

Art.-Nr.  
Order no.

Beispiel / Ordering example: 16 x 1 = 09-2084B161	<input checked="" type="radio"/>	09-2084BØ
---	----------------------------------	-----------

Preis versteht sich für 1 Stück  
*Price refers to 1 piece*



## Schlüssel Spanners



### Sicherheitsschlüssel ER Mini Safety-spanners ER Mini

ER	Art.-Nr. / Order no.
ER 8 M	09-SCH-ER8M
ER 11 M	09-SCH-ER11M
ER 16 M	09-SCH-ER16M
ER 20 M	09-SCH-ER20M
ER 25 M	09-SCH-ER25M



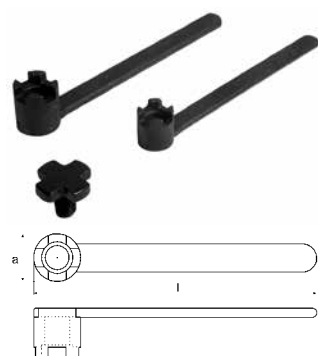
### Sicherheitsschlüssel ER Safety-spanners ER

ER	Art.-Nr. / Order no.
ER 16	09-SCH-ER16
ER 20	09-SCH-ER20
ER 25	09-SCH-ER25
ER 32	09-SCH-ER32
ER 40	09-SCH-ER40
ER 50	09-SCH-ER50



### Hakenschlüssel OZ Hook wrenches OZ

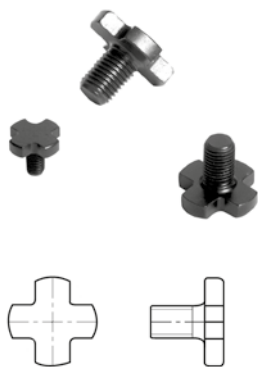
Für SZ / For collet	Ø mm	OZ	Art.-Nr. / Order no.
415 E	43	OZ 16	09-SCH-OZ16
462 E	60	OZ 25	09-SCH-OZ25
467 E	72	OZ 32	09-SCH-OZ32
468 E	82	OZ 40	09-SCH-OZ40



### Schlüssel für Fräseranzugsschrauben DIN 6368 Spanners for cross screws DIN 6368

Für Ø / For Ø	Schraube / Screw	l mm	Art.-Nr. / Order no.
13	M6	160	09-SCH-KD13
16	M8	180	09-SCH-KD16
22	M10	200	09-SCH-KD22
27	M12	225	09-SCH-KD27
32	M16	250	09-SCH-KD32
40	M20	280	09-SCH-KD40
50	M24	315	09-SCH-KD50

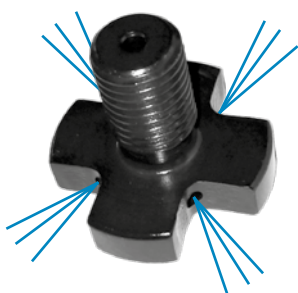
## Fräseranzugsschrauben Cross retaining screws



### Für Fräsdorne DIN 6367 For shell end mill holders DIN 6367

Fräsdorn / Arbor	Gewinde / Thread	Art.-Nr. / Order no.
13	M6	● 09-VTC-M6
16	M8	● 09-VTC-M8
22	M10	● 09-VTC-M10
27	M12	● 09-VTC-M12
32	M16	● 09-VTC-M16
40	M20	● 09-VTC-M20

### Für Fräsdorne DIN 6367 mit innerer Kühlmittelzufuhr For shell end mill holders DIN 6367 with IC



Fräsdorn / Arbor	Gewinde / Thread	Art.-Nr. / Order no.
16	M8	● 09-VTCIK-M8
22	M10	● 09-VTCIK-M10
27	M12	● 09-VTCIK-M12
32	M16	● 09-VTCIK-M16
40	M20	● 09-VTCIK-M20

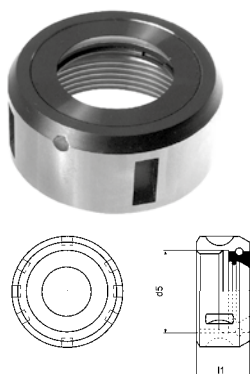
## Austreibblappen Tangs



### Einschraubbare Austreibblappen für Morsekegel Removable tangs for morse taper shanks

MK / MT	Gewinde / Thread	Art.-Nr. / Order no.
MK 1	M6	● 09-ATL-MK1
MK 2	M10	● 09-ATL-MK2
MK 3	M12	● 09-ATL-MK3
MK 4	M16	● 09-ATL-MK4
MK 5	M20	● 09-ATL-MK5

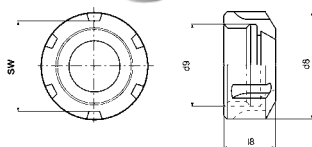
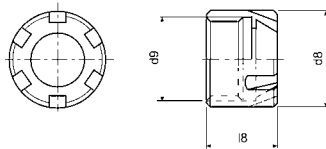
## Überwurfmuttern OZ Standard clamping nuts OZ



### Kugellagert With roller-bearing

Für SZ / For collet	d5 6H	l1 mm	Art.-Nr. / Order no.
OZ 16 (415E)	M33 x 1,5	24	● 09-GOC-16
OZ 20 (4541E)	M42 x 2	28	● 09-GOC-20
OZ 25 (462E)	M48 x 2	30	● 09-GOC-25
OZ 32 (467E)	M60 x 2,5	33,5	● 09-GOC-32
OZ 40 (468E)	M68 x 2,5	37	● 09-GOC-40

## Überwurfmutter ER Clamping nuts ER



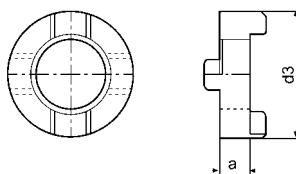
### Mini Mini

Für SZ / For collet	d9 mm	d8 mm	L8 mm	Art.-Nr. / Order no.
ER 8	M10 x 0,75	12	10,8	● 09-G-8M
ER 11	M13 x 0,75	16	12	● 09-G-11M
ER 16	M19 x 1	22	18	● 09-G-16M
ER 20	M24 x 1	28	19	● 09-G-20M
ER 25	M30 x 1	35	20	● 09-G-25M

### Standard Standard

Für SZ / For collet	d9 mm	d8 mm	L8 mm	SW	Art.-Nr. / Order no.
ER 16	M22 x 1,5	32	17	27	● 09-UM-ER16
ER 20	M25 x 1,5	35	18,5	30	● 09-UM-ER20
ER 25	M32 x 1,5	42	20	37	● 09-UM-ER25
ER 32	M40 x 1,5	50	22,5	45	● 09-UM-ER32
ER 40	M50 x 1,5	63	25,5	58	● 09-UM-ER40
ER 50	M64 x 2,0	78	35,5	72	● 09-UM-ER50

## Mitnehmerringe Clutch drive rings



## Für Fräsdorne DIN 6366 For combination end mill holders DIN 6366

Fräsdorn / Arbor	d3 mm	a mm	Art.-Nr. / Order no.
D13	28	10	● 09-ATR-D13
D16	32	10	● 09-ATR-D16
D22	40	12	● 09-ATR-D22
D27	48	12	● 09-ATR-D27
D32	58	14	● 09-ATR-D32
D40	70	14	● 09-ATR-D40
D50	90	16	● 09-ATR-D50

## Mitnehmersteine Drive keys



## Mitnehmersteine mit Schraube Drive keys with screw

**NEU** !

Für Ø / For Ø mm	h x b x l mm	Schraube / Screw	Art.-Nr. / Order no.
16	8 x 10 x 9,8	M3 x 12	● 09-MNS-M3/12
22	10 x 11 x 11,2	M4 x 12	● 09-MNS-M4/12
27	12 x 14 x 12,6	M4 x 16	● 09-MNS-M4/16
32	14 x 22 x 14	M5 x 16	● 09-MNS-M5/16
40	16 x 23 x 16	M5 x 20	● 09-MNS-M5/20
50	18 x 32 x 18	M6 x 20	● 09-MNS-M6/20



## Passfedern Feather keys



### Für Kombi-Fräseraufsteckdorne For combination end mill adaptors



- mit Abdrückschraube

- with push-off screw

h x b x l mm	Schraube / Screw	Art.-Nr. / Order no.
4 x 4 x 20	M2 x 4	09-PAF-M2/4
6 x 6 x 25	M3 x 5	09-PAF-M3/6
7 x 7 x 25	M3 x 6	09-PAF-M3/7
8 x 7 x 28	M3 x 6	09-PAF-M3/8
10 x 8 x 32	M3 x 6	09-PAF-M3/10

## Spannschrauben Clamping screw



### Für Weldon Spannfutter, DIN 1835B For Weldon chucks, DIN 1835B



Für Ø / For Ø mm	Gewinde / Thread mm	L mm	Art.-Nr. / Order no.
6	M6	10	09-WSS-M6/10
8	M8	10	09-WSS-M8/10
10	M10	12	09-WSS-M10/12
12-14	M12	16	09-WSS-M12/16
16-18	M14	16	09-WSS-M14/16
20	M16	16	09-WSS-M16/16
25	M18 x 2	20	09-WSS-M18/20
32-40	M20 x 2	20	09-WSS-M20/20

13  
133

Zubehör für Steilkegelaufnahmen / Accessories for SK tooling



## Austreiber Ejectors



MK / MT	Länge / Length mm	Art.-Nr. / Order no.
0	90	01-2000
1+2	140	01-2002
3	190	01-2003
4	225	01-2004
5+6	265	01-2005

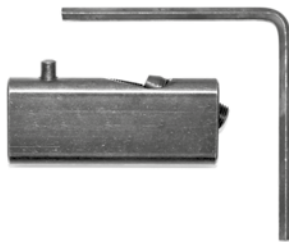
## Halbautomatische Austreiber Half automatic ejectors

- Einhandbedienung
- Vermeidung von Spindelbeschädigungen beim Lösen der Werkzeuge
- *single-hand operation*
- *no risk of damage to the spindle when removing the tools*



MK / MT	Länge / Length mm	Art.-Nr. / Order no.
1+2+3	317	01-8003
4+5+6	380	01-8006

## Schraubquerkeile Driving tenons



- zum Spannen von Kegelschäften mit Mitnehmerlappen und Querkeilschlitz
- große Sicherheit durch festen Sitz
- schnelles Spannen und Lösen mit einer Schraube
- Schonung der Spindellager
- *secure clamping of taper shanks with tenons and driving slots*
- *higher safety thanks to tight fit*
- *fast clamping and removing with one screw*
- *less impact on spindle bearings*

Innen-MK / Internal MT	Für Spindel-Ø / For spindle-Ø mm	Art.-Nr. / Order no.
3	36	09-SQ-3-36
4	48	09-SQ-4-48
4	63	09-SQ-4-63
5	63	09-SQ-5-63
5	80	09-SQ-5-80
6	100	09-SQ-6-100

## Kühlmittelröhrchen Coolant tubes



Für / For HSK	D mm	F mm	Art.-Nr. / Order no.
32	6	M10x1	17-KMR32
40	8	M12x1	17-KMR40
50	10	M16x1	17-KMR50
63	12	M18x1	17-KMR63
80	14	M20x1,5	17-KMR80
100	16	M24x1,5	17-KMR100

## Werkzeug-Regale Tool racks

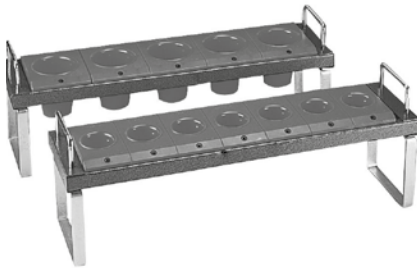


### Werkzeugregale 3-stufig, Typ WR3K2 Tool racks 3-staged, type WR3K2

- inkl. Einsätze
- passend für alle Einsätze
- incl. inserts
- suitable for all types of inserts

Kegelgröße / Shank size	Plätze / Tool seats	Art.-Nr. / Order no.
SK 30 / BT 30	24	WZ-WR3K2-SK30
SK 40 / BT 40	21	WZ-WR3K2-SK40
SK 50 / BT 50	15	WZ-WR3K2-SK50
HSK 63	18	WZ-WR3K2-HSK63

### Werkzeugregale 1-stufig, Typ WRS2 Tool racks 1-staged, type WRS2



- inkl. Einsätze
- modulares System
- passend für alle Einsätze
- incl. inserts
- modular system
- suitable for all types of inserts

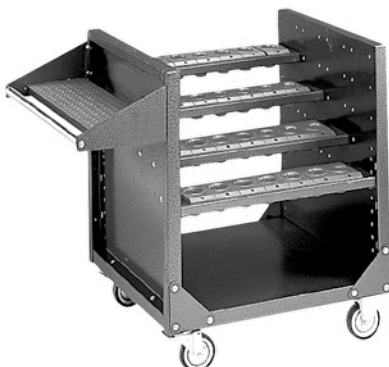
Kegelgröße / Shank size	Plätze / Tool seats	Art.-Nr. / Order no.
SK 30 / BT 30	8	WZ-WRS2-SK30
SK 40 / BT 40	7	WZ-WRS2-SK40
SK 50 / BT 50	6	WZ-WRS2-SK50
HSK 63	6	WZ-WRS2-HSK63

### Werkzeugregaleinsätze Tool rack inserts



Kegelgröße / Shank size	Art.-Nr. / Order no.
SK 30 / BT 30	WZ-RE2-SK30
SK 40 / BT 40	WZ-RE2-SK40
SK 50 / BT 50	WZ-RE2-SK50
HSK 63	WZ-RE2-HSK63

## Werkzeugwagen Tooling trolley



### Werkzeugwagen Tooling trolley

**NEU  
NEW** !

- Maße: 1002 x 650 x 810 mm
- Lieferung erfolgt unmontiert
- dimensions: 1002 x 650 x 810 mm
- delivery unmounted

Kegelgröße / Shank size	Plätze / Tool seats	kg	Art.-Nr. / Order no.
SK 30 / BT 30	32	51	WZ-WW-SK30
SK 40 / BT 40	28	51	WZ-WW-SK40
SK 50 / BT 50	20	51	WZ-WW-SK50
HSK 63	24	51	WZ-WW-HSK63



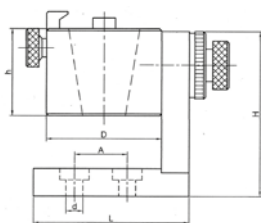
# Montagehilfen Assembly supports



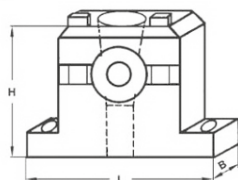
## Montagehilfe aus Aluminium Aluminium assembly support

A x B mm	Für DIN 2080, 69871, ANSI CAT, MAS BT / For DIN 2080, 69871, ANSI CAT, MAS BT	Art.-Nr. / Order no.
80 x 75	ISO-DIN-CAT-BT30	● 09-TAL30
90 x 85	ISO-DIN-CAT-BT40	● 09-TAL40
120 x 115	ISO-DIN-CAT-BT50	● 09-TAL50

## Montageblock, schwenkbar Assembly support, tiltable



Größe / Size	D mm	h mm	d mm	H mm	A mm	L mm	Art.-Nr. / Order no.
<b>NEU/NEW</b> SK 30 / BT 30	88	50	11	132	55	111	● 47-MBSK-30
<b>NEU/NEW</b> SK 40 / BT 40	93	57	11	132	55	111	● 47-MBSK-40
<b>NEU/NEW</b> SK 50 / BT 50	118	62	11	176	55	111	● 47-MBSK-50
VDI 16	78	50	11	132	55	111	● 47-MBS-16
VDI 20	83	50	11	132	55	111	● 47-MBS-20
VDI 25	93	57	11	132	55	111	● 47-MBS-25
VDI 30	93	57	11	132	55	111	● 47-MBS-30
VDI 40	102	57	11	132	55	111	● 47-MBS-40
VDI 50	118	62	11	132	55	111	● 47-MBS-50
<b>NEU/NEW</b> HSK 40	88	50	11	132	55	111	● 47-MBHSK-40
<b>NEU/NEW</b> HSK 50	93	57	11	132	55	111	● 47-MBHSK-50
<b>NEU/NEW</b> HSK 63	98	57	11	132	55	111	● 47-MBHSK-63
<b>NEU/NEW</b> HSK 100	135	62	11	132	55	111	● 47-MBHSK-100



## Montageblock DIN / ISO / BT Assembly support DIN / ISO / BT

Kegel / Shank	H mm	B mm	L mm	Art.-Nr. / Order no.
30	75	47	126	● 09-MBW-30
40	100	60	160	● 09-MBW-40
50	155	97	180	● 09-MBW-50